

FLASH CARD FACTORY v1.0.0.0 KULLANIM KLAVUZU

Bu kullanım klavuzu size Flash Card Factory yazılımını nasıl kullanmanız ve bu basit ama güçlü araçtan azami verimi almak için neler yapmanız gerektiğini anlatmak amacı ile hazırlanmıştır.İlerleyen bölümlerde karşılaşılabilecek olası hatalar ve çözüm yollarını da bulabilirsiniz.Lütfen kullanmadan önce klavuzu iyice okuyunuz.Umarım çalışmalarınız için faydalı bir araç olur ve kullanımından hoşnut kalırsınız.

1 – Programın Kurulumu:

Aşağıdaki linkten Flash Card Factory programını indiriniz:

<http://www.new-languages.com/View-document-details/Flash-Card-Factory-Programme.html>

İndirilen dosya (SETUPFCF.EXE) kendi kendine kurulum yapan sıkıştırılmış bir dosyadır.Aşağıdaki adımları takip ediniz:

- SETUPFCF.EXE dosyasını çalıştırın
- Ekranda yer alan yönergeleri izleyin ,

Önemli : Program mevcut durumda C:\Program Files\Flycard Factory altına kurulumu gerçekleştirecek.Lütfen kurulumun yolunu değiştirmeyin!Olduğu gibi bırakın.

2 – Veritabanlarını(Databases) nasıl yükleyeceksiniz?

Aşağıdaki adrese giderek ekranın üst tarafındaki menülerden çalışmak istediğiniz veritabanını seçiniz.Bilgisayarınıza indirdikten sonra çalıştırınız.Veritabanı otomatik olarak program klasörüne kopyalanacaktır.

Önemli : Eğer veritabanını ilk defa yükleyecek iseniz sorun yok.Ama daha önce başka bir veritabanı yüklemiş ve kelimeler eklemiş kendinize göre özelleştirmişseniz mutlaka eski veritabanınızı yedekleyin.Bunu kolayca şu şekilde yapabilirsiniz.Program klasörüne gidin(C:\Program Files\Flycard Factory)burada DATA adındaki dosyanın adını değiştirin örnek DATAYEDEK.Daha sonra yeni veritabanınızı yükleyebilirsiniz.Yeni yüklenen her zaman mevcutun üzerine yazar.Eskisini yeniden kullanmak istiyorsanız mevcut DATA isimli veritabanını silin veya yeniden adlandırın ve eskisinin ismini tekrar DATA yapın.

3 – Programı nasıl kullanacaksınız?

3.1– Ana menü ekranı ve düğmeler :



Flash Cards : Flaş kartları ekranını açar



Dictionary :Sözlük ekranını açar



Category : Kategori listesini açar.



Help : Yardım menüsünü açar.

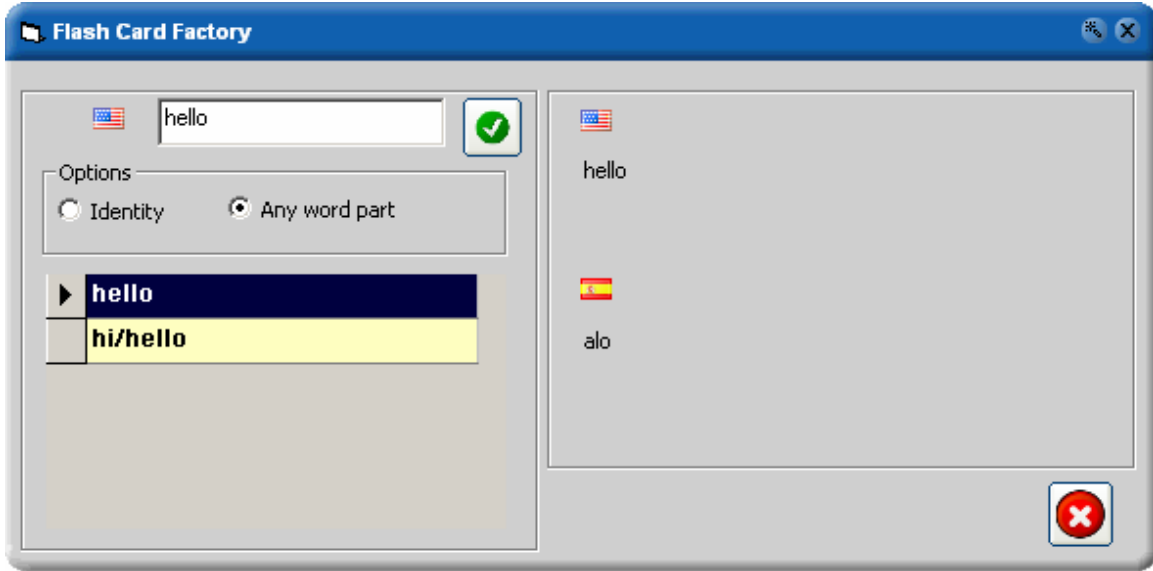


About :Hakkında menüsünü açar.



Exit : Programdan çıkışı sağlar

3.2 – Sözlük (Dictionary) :




Flash kart ekranındaki tüm sözcükleri bu ekranda sözlük formunda görüntüleyebilirsiniz. Dolayısıyla ile o ekrana yapacağınız kelime eklemeleri, silmeleri ve değiştirmeleri sözlük ekranını da etkiler. İstediğiniz kelimelerin yer aldığı size özel bir sözlüğü kolaylıkla yaratabilirsiniz. Kelime aramalarını 2 kritere göre yapabilirsiniz. Bunların ilki "identity" bu seçeneği işaretlediğinizde veritabanında sizin arama kütüsüne girdiğiniz kelimenin tam karşılığı görüntülenir. "Any word part" seçeneği işaretlendiğinde aranacak kelimenin geçtiği tüm diğer kelimeler listelenir.

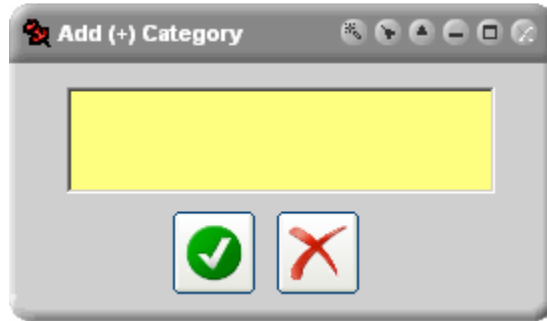
3.3- Kategori Listesi:

Yazılımın mantığı çok basit. Ana kategoriler var ve bu kategorilere bağlı mevcut flaş kartlar bulunmakta veya oluşturulabilmekte. Veritabanlarındaki mevcut kategoriler alfabetik harfler. Fakat bunu kendi isteğinize göre tamamı ile özelleştirebilirsiniz. Diyelim ki bir dil kursuna gidiyorsunuz veya kendi imkanlarınız ile çalışma yapıyorsunuz, her bir dersten sonra kategori listesine giderek dersin adını yazabilir (örn: Ders1), sonrada bu kategori'ye o derste öğrendiğiniz kelimeleri ekleyebilirsiniz. Veya selamlaşma, insan vücudu, aile bireyleri gibi çeşitli kategoriler oluşturabilir ve bu kategorilere kelimeler girebilirsiniz. Hayal gücünüzü kullanın, birçok değişik kullanım alanı bulabilir ve programı en faydalı biçimde kullanabilirsiniz.




3.3.1 - Yeni Kategori Ekleme:

 Soldaki “+” işaretli düğme yeni bir kategori eklemenizi sağlar.Bastığınızda aşağıdaki ekran karşınıza çıkacaktır.Yeni kategorinizi yazın ve ok(yeşil) düğmesine basın.Kategoriniz kaydedilecektir.



3.3.2- Mevcut Bir Kategoriyi Silmek:

 Silme düğmesi mevcut bir kaydın silinmesini sağlar.Bunun için öncelikle silinecek kaydı aşağıdaki gibi seçin,



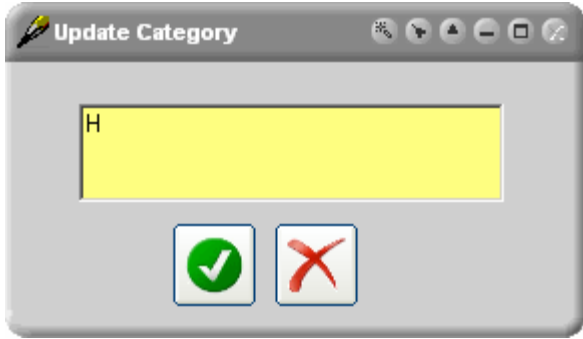
Daha sonra “-“ düğmesine basarak silme işlemini başlatın,ekranda bu kaydı silmek istediğinizden emin olup olmamanız sorulacak, “yes” seçeneğini seçerek silme işlemini onaylayın.Seçtiğiniz kategori listeden silinecektir.

3.3.3- Mevcut Kategori Güncelleme:



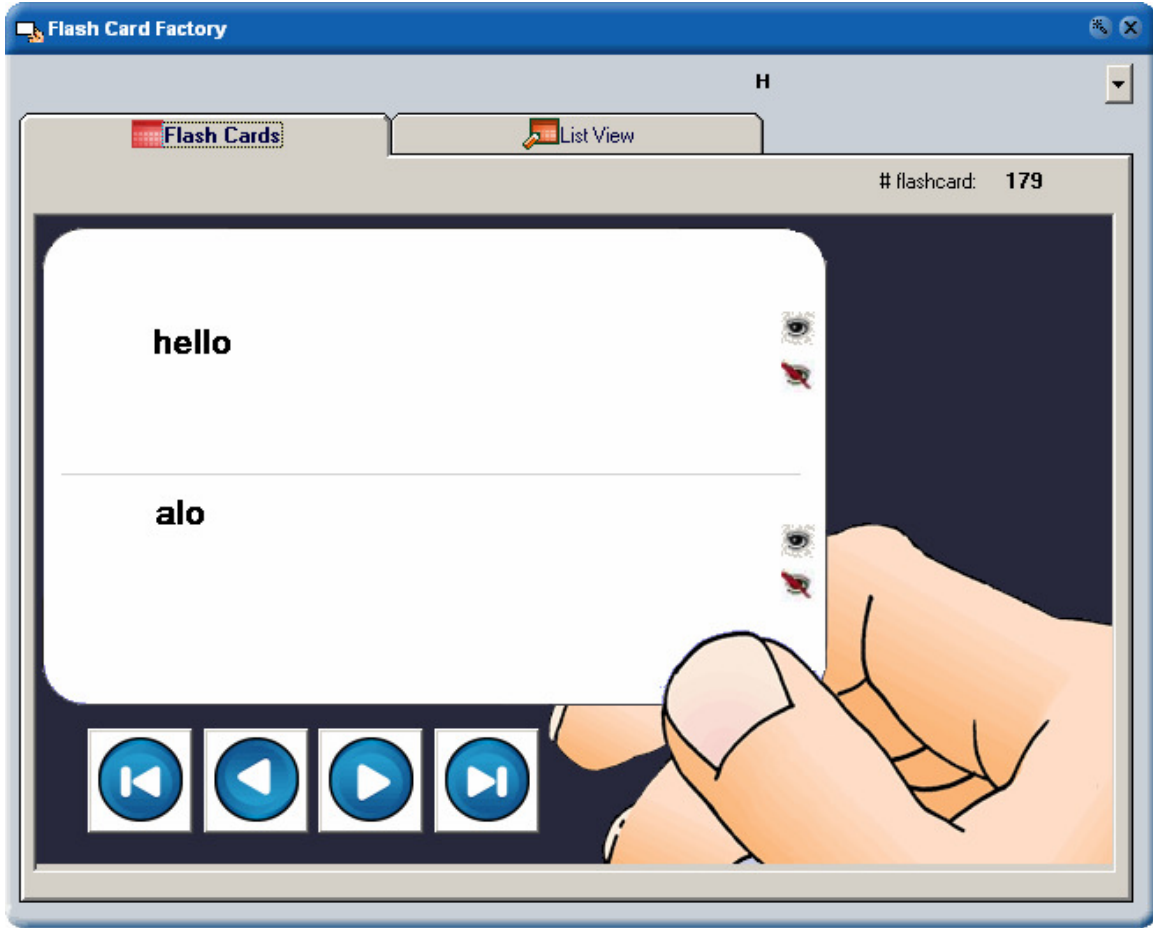
Bir kaydı güncellemek için 2 yöntem vardır.İlki güncellenecek kategoriye silme adımında anlatıldığı gibi seçiniz ve güncelle butonuna basınız.

Veya seçtiğiniz kaydın üzerine çift tıklayınız.Her iki durumda da soldaki form açılacaktır burada mevcut kaydı değiştirebilir ve ok tuşu ile değişikliğinizi onaylayabilirsiniz.

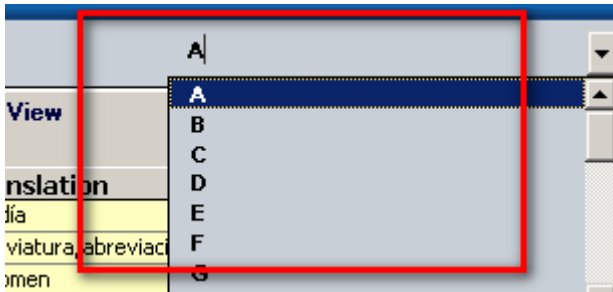


3.4- Flaş Kartlar ve Liste Görünümü:

3.4.1- Flaş Kart Görünümü:



3.4.1.1- Kategori seçmek:



Ekranın sağ üst tarafındaki açılır menüden uygun kategoriye seçer iseniz bu kategorinin altındaki kartları görebilir ve çalışabilirsiniz. Kategori tanımlama aşaması bir önceki bölümde anlatılmıştır.

3.4.1.2- Yönlendirme Düğmeleri :



Yukarıdaki düğmeleri seçilen kategorideki ilk,bir önceki,bir sonraki veya en sondaki flaş kartların gösterimi için kullanabilirsiniz.

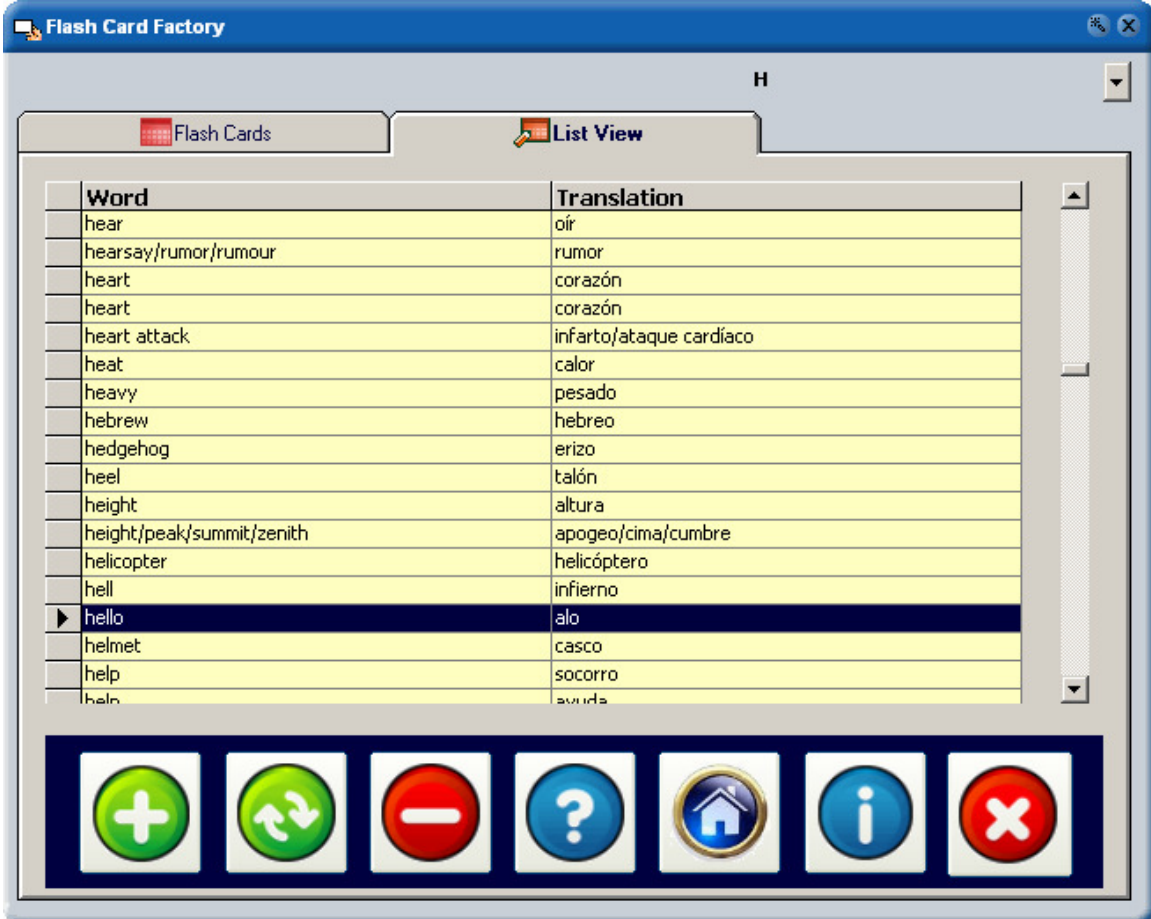
3.4.1.3- Gizle veya Göster Düğmeleri:



Bu düğmeleri kayıtların gösterilmesi veya gizlenmesi için kullanabilirsiniz.

Bu durum özellikle öğrendiğiniz kelimeleri tekrar yapmak için çok kullanışlı olabilir.Örneğin Türkçe karşılığını görünür yapar,ingilizce veya seçtiğini diğer dillerin karşılığını görünmez yaparak ,kelimeyi tahmin etmeye çalışabilirsiniz.Daha sonrada görünür yaparak doğru olup olmadığını anlayabilirsiniz.Dil öğrenmek maalesef çok kolay bir işlem değil ,bol pratik ve alıştırma gerektiriyor.Bu görsel araç size kelime öğrenme alanında büyük kolaylıklar sağlayacak.Kullandıkça göreceksiniz.

3.4.2- Liste Görünümü:



Ekranın sağ üst tarafından bir kategori seçin,seçimden sonra bu kategorinin altındaki tüm flaş kartlar gösterilecektir.Herhangibir kaydın üzerine gidin ve seçin.Flaş kart görünümüne gittiğinizde seçili olan kaydın görüntülendiğini göreceksiniz.

Bu ekranda basit şekilde flaş kartlar ekleyebilir / silebilir veya güncelleyebilirsiniz.

3.4.2.1- Yeni Bir Flaş Kart Ekleme:



Soldaki “+” işaretli düğme yeni bir flaş kart eklemenizi sağlar. Bastığınızda aşağıdaki ekran karşınıza çıkacaktır.Flaş kartın yer alacağı kategoriye seçin,word kısmına Türkçe kelimeyi ,translation kısmına da kelimenin karşılığını yazın ve ok(yeşil) düğmesine basın.Flaş kartınız kaydedilecektir.

3.4.2.2- Mevcut Bir Flaş Kartı Güncellemek:



Bir kaydı güncellemek için 2 yöntem vardır.İlki güncellenecek flaş kartı liste görünümünden aşağıdaki gibi seçiniz ve güncelle butonuna basınız.

helicopter	helicoptero
hell	infierno
▶ hello	alo
helmet	casco

Veya seçilen kaydın üzerinde çift tıklayınız.Her iki yöntemde de soldaki form karşınıza çıkacak. Gerekli güncelleme-leri yaparak ok (yeşil) düğmesine basınız.

3.4.2.3- Mevcut Bir Flaş Kartı Silmek:



Silme düğmesi mevcut bir kaydın silinmesini sağlar. Bunun için öncelikle silinecek kaydı yukarıda anlatıldığı gibi seçin, Daha sonra “-“ düğmesine basarak silme işlemi başlatın, ekranda bu kaydı silmek istediğinizden emin olup olmamanız sorulacak, “yes” seçeneğini seçerek silme işlemi onaylayın. Seçtiğiniz flaş kart listeden silinecektir.

4- Yardım :

Yardım(Help) düğmesine basarak yardım menüsünü açabilirsiniz.

Mevcut dillerden başka bir dil biliyor ve projeye destek vermek istiyorsanız, lütfen desteklerinizi esirgemeyiniz. Sizin belki de çok az zamanınızı alacak bir işlem dünyanın birçok yerinden gelen diğer ziyaretçiler için çok faydalı olabilir. Böyle bir durum için lütfen benimle iletişime geçin ve bildiğiniz dili belirtin email: umutozcan@new-languages.com, ayrıntıları tartışalım. Şimdiden olası yardımlarınız için teşekkür ederim.

5- Hakkında (About)

Bu program ve ileride olacak tüm güncellemeleri free licence(ücretsiz) olarak planlıyorum. Bunu ücretsiz yapmamın sebebi bilginin evrensellik ilkesine inancım. Dünya üzerinde yaşayan herkesin bilgiye eşit ulaşım hakkı vardır. Sadece parası olanlar bilgiyi satın almamalıdır!

Bu amaçla yola çıktım ve sürdürme azmindeyim. Ancak ekonomik olarak bu projeyi destekleyebilecek kullanıcılardan da projeye bağış yapmalarını rica ediyorum. Unutmayın ki bu bağışlar ücretsiz yazılımları finanse edecek, daha iyi ve güçlü yazılımlarla dünyadaki diğer insanların da eğitimine destek olacaksınız. Bağışlar bu konuda dünyada lider firma olan paypal'in %100 güvenli

ağları üzerinden yapılıyor. Bağış yapmak için programdaki “Donate” butonuna basmanız veya <http://www.new-languages.com> sitesindeki “donate” butonunu kullanmanız yeterli. Her ikisi de sizi bağış sayfasına götürecektir. Projeye katkınız için şimdiden teşekkürler.



6- Olası Sorunlar :

Sorun : Kurulumu yaptım , dil paketini yükledim ,ancak özel karakterlerin yerine “????” soru işaretleri çıkıyor.Özel karakterler gösterilmiyor.Neden?

Çözüm: Eğer bilgisayarınızda Microsoft Ofis yüklü ise bu hata ile karşılaşmassınız.Bu durum unikod karakterlerden kaynaklanıyor,şöyleki microsoft'un ingilizce sürümünü kullanıyor iseniz türkçe,çince,rusça vb karakterler ??? işaretleri ile gösterilir.Bir çok kullanıcı bu problem ile karşılaşmayacak.Ancak kullanım sırasında bunu test edin,lütfen programı kurun,özel karakterlerin görüntülenip görüntülenmediğini kontrol edin.Görüntülenmiyor ise yapılacak şey çok basit Microsoft ActiveX Control Pad'i yüklemeniz gerekiyor, ücretsiz bir yazılım ve Microsoft'un sitesinden yüklenebilir.

Microsoft ActiveX Control Pad 1.0 indir: (2.7 MB):

<http://download.microsoft.com/download/activexcontrolpad/install/4.0.0.950/win98mexp/en-us/setuppad.exe>

Kurulum Yönergesi :

İndirilen dosya (SETUPPAD.EXE) kendi kendine kurulum yapan sıkıştırılmış bir dosyadır.Aşağıdaki adımları takip ediniz:

- SETUPPAD.EXE dosyasını çalıştırın
- Ekranda yer alan yönergeleri izleyin ,

Hepsi bu kadar!!Hazırsınız☺ lütfen herhangi bir öneri,katkı,şikayet,soru için benimle sitedeki forum üzerinden: <http://www.new-languages.com/forum> veya umutozcan@new-languages.com email'i üzerinden irtibata geçiniz.

Unutmayın bu açık projenin herkesin katkısına ihtiyacı var!!Küçük katkılarınız ile büyük değişimler sağlayabilirsiniz!